



# PAREDES DE LADRILLO SILENSIS-CERAPY

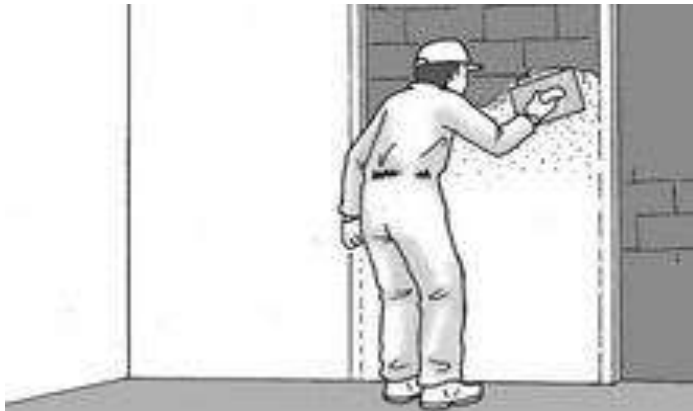
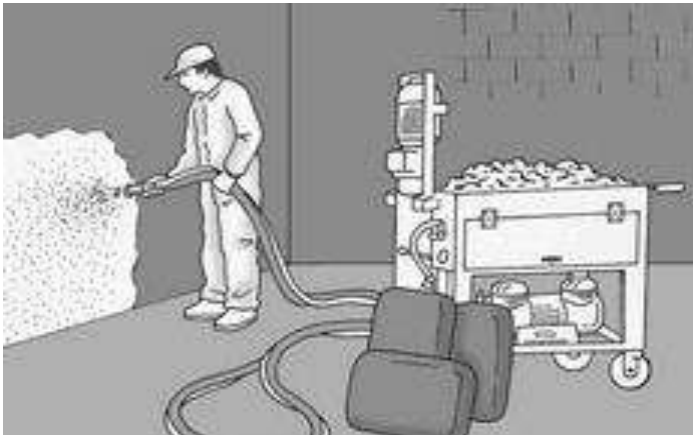
SENCILLO, ROBUSTO, DURADERO, SALUDABLE, CONFORTABLE Y ECONOMICO



# SISTEMA DE TABIQUERÍA SILENSIS CERAPY

Revestimientos TRADICIONALES

YESO EN POLVO



Revestimientos INDUSTRIALIZADOS

PLACA DE YESO LAMINADO

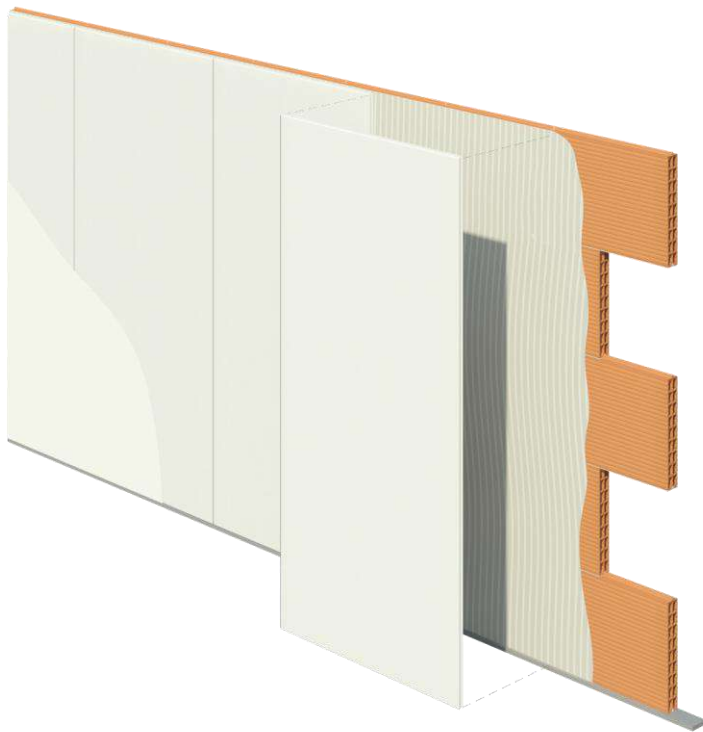
PLACA DE YESO NATURAL

**silensis cerapy**

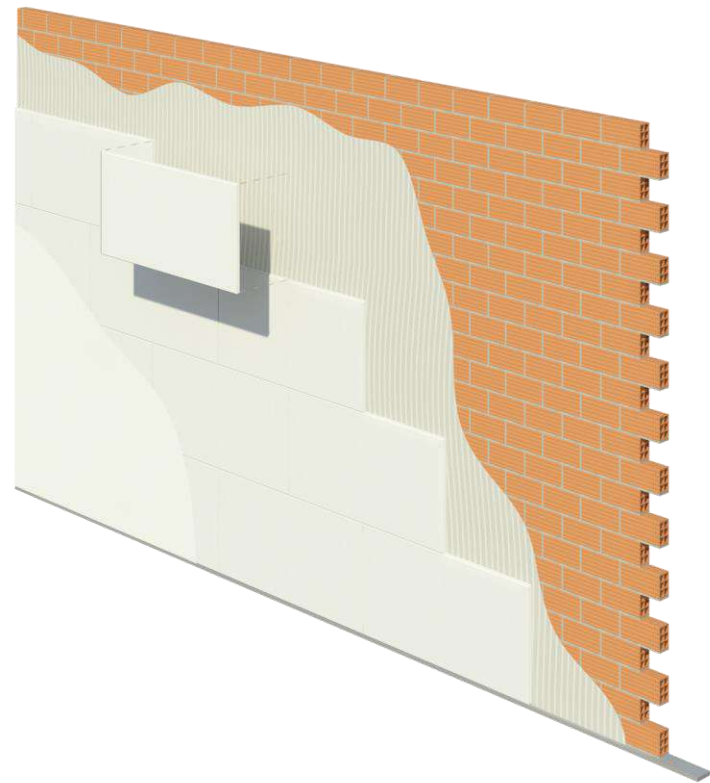


# SISTEMA DE TABIQUERÍA SILENSIS CERAPY

## Distintos TIPOS de PLACA DE YESO



Placa de yeso **LAMINADO (PYL)**



Placa de yeso **NATURAL (PYN)**

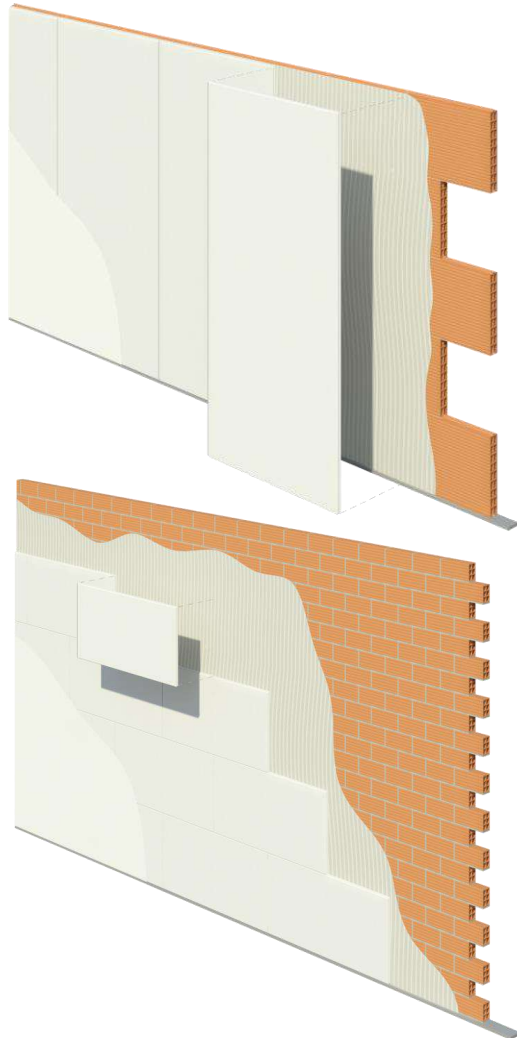
# SISTEMA DE TABIQUERÍA SILENSIS CERAPY

**silensis cerapy**

**Paredes de ladrillo**

**+**

**Revestimiento de  
placa de yeso**



## ***SISTEMA DE TABIQUERÍA***

- ✓ INDUSTRIALIZADO
- ✓ ROBUSTO
- ✓ DE ACABADO PERFECTO
- ✓ AL MEJOR PRECIO

# SISTEMA DE TABIQUERÍA SILENSIS CERAPY

## Ventajas silensis cerapy

### Ventajas de las paredes de ladrillo

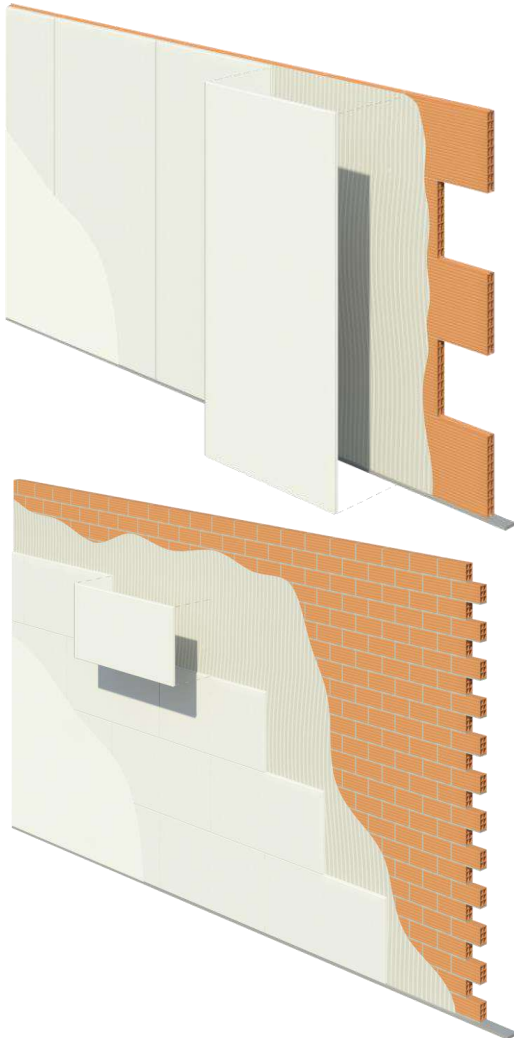
- ✓ Seguridad frente al intrusismo
- ✓ Resistencia a impactos y a cargas suspendidas
- ✓ Elevada resistencia al fuego
- ✓ Buen comportamiento ante la humedad
- ✓ Buen comportamiento acústico

### Ventajas de las placas de yeso

- ✓ Proceso constructivo en seco
- ✓ Alto rendimiento en obra
- ✓ Acabados perfectos
- ✓ Altas prestaciones técnicas

+

- ✓ Ahorro respecto al mismo acabado con perfilería metálica
- ✓ Empresas instaladoras que ofertan toda la tabiquería terminada: tabiques + rozas + revestimientos de placa de yeso
- ✓ Un sólo tipo de tabique y un sólo precio



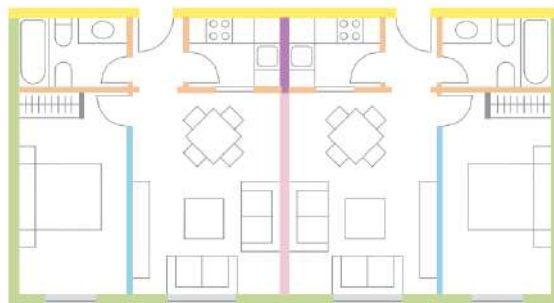
# SISTEMA DE TABIQUERÍA SILENSIS CERAPY

## COMPARATIVA SILENSIS CERAPY FRENTE A LAS SOLUCIONES DE PERFILERÍA METÁLICA

### Perfilería metálica con placa de yeso

Tabique	PYL15/70(LM)/PYL15
Tabique estancias húmedas a un lado	PYL15/70(LM)/PYLH15/AL
Trasdoso fachada	70(LM)/PYL15
Separadora	PYL12,5+PYL12,5/48(LM)/CH0,6/48(LM)/PYL12,5+PYL12,5
Separadora con estancias húmedas a un lado	PYL12,5+PYL12,5/48(LM)/CH0,6/48(LM)/PYL12,5+PYLH12,5/AL
Separadora con estancias húmedas a ambos lados	AL/PYLH12,5+PYL12,5/48(LM)/CH0,6/48(LM)/PYL12,5+PYLH12,5/AL

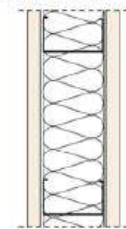
PYL: Placa de yeso laminado estándar (A); PYLH: Placa de yeso con baja absorción de agua (H); LM: Lana mineral; CH: Chapa metálica; AL: Alicatado



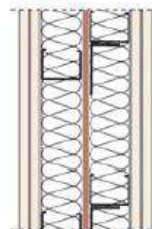
Vivienda 1

Vivienda 2

PYL12,5+PYL12,5/48(LM)/CH0,6/48(LM)/PYL12,5+PYL12,5



PYL12,5+PYL12,5/48(LM)/CH0,6/48(LM)/PYL12,5+PYL12,5



### Múltiples tipos de placas de yeso y perfilería a distinto precio

Placas de yeso estándar (A)

Zonas húmedas con placas de yeso de baja absorción de agua (H)

Refuerzos en baños y cocinas

Zonas con elevadas exigencias a fuego con placas de yeso de mayor resistencia al fuego (F)







Chapas metálicas en separadoras de distintas unidades de uso

Perfilerías de distinto tipo en tabiques y separadoras

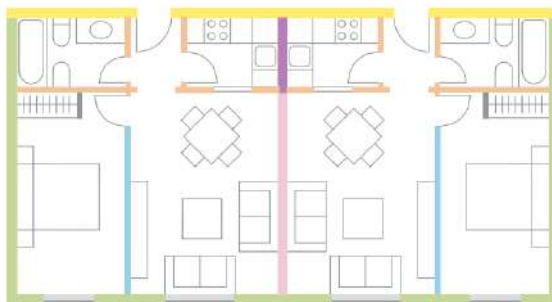
# SISTEMA DE TABIQUERÍA SILENSIS CERAPY

## COMPARATIVA SILENSIS CERAPY FRENTE A LAS SOLUCIONES DE DEBEU EDÍA METÁ

### Silensis-Cerapy

 Tabique	PYL12,5/LH70/PYL12,5
 Tabique estancias húmedas a un lado	PYL12,5/LH70/AL
 Trasdosado fachada	LH70/PYL12,5
 Separadora	PYL12,5/LH70/LM40/LH70/PYL12,5
 Separadora con estancias húmedas a un lado	PYL12,5/LH70/LM40/LH70/AL
 Separadora con estancias húmedas a ambos lados	AL/LH70/LM40/LH70/AL

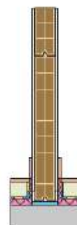
PYL: Placa de yeso laminado estándar (A); LM: Lana mineral; LH: Ladrillo hueco; AL: Alicatado



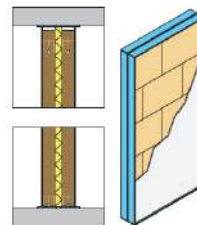
Vivienda 1

Vivienda 2

 PYL12,5/LH70/PYL12,5



 PYL12,5/LH70/LM40/LH70/PYL12,5



Un único tipo de ladrillo  
y de placa de yeso



Solo placas estándar (A)

Zonas de armario sin placas

Zonas húmedas sin placas, con  
alicatado directo sobre la fábrica

Sin refuerzos para baños y cocinas

Sin placas especiales para zonas  
de elevada resistencia al fuego



# SISTEMA DE TABIQUERÍA SILENSIS CERAPY

## Ventajas silensis cerapy

### Ventajas de Silensis Cerapy frente a las soluciones de placa de yeso con perfilería

Un único tipo de ladrillo y de placa de yeso

- ✓ SÓLO Placas estándar (A) 12,5
- ✓ Zonas de armarios SIN placas
- ✓ Zonas húmedas SIN placas, alicatado directo sobre la fábrica
- ✓ SIN refuerzos para baños y cocinas
- ✓ SIN placas especiales para zonas de elevada resistencia al fuego

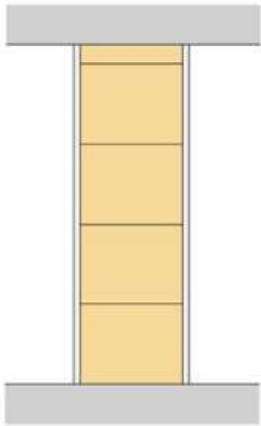
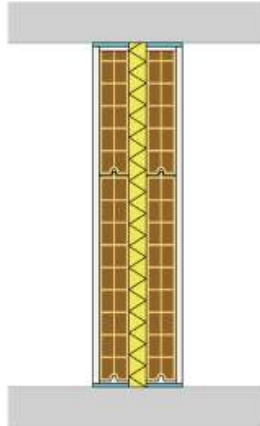
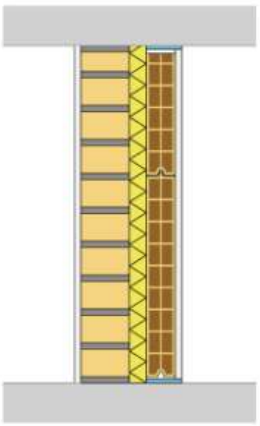
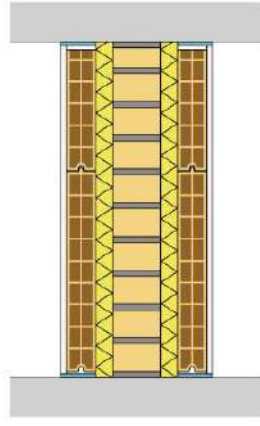


**Soluciones de CERAPY un 20 % MÁS BARATAS  
que las Soluciones de PERFILERIA METÁLICA**



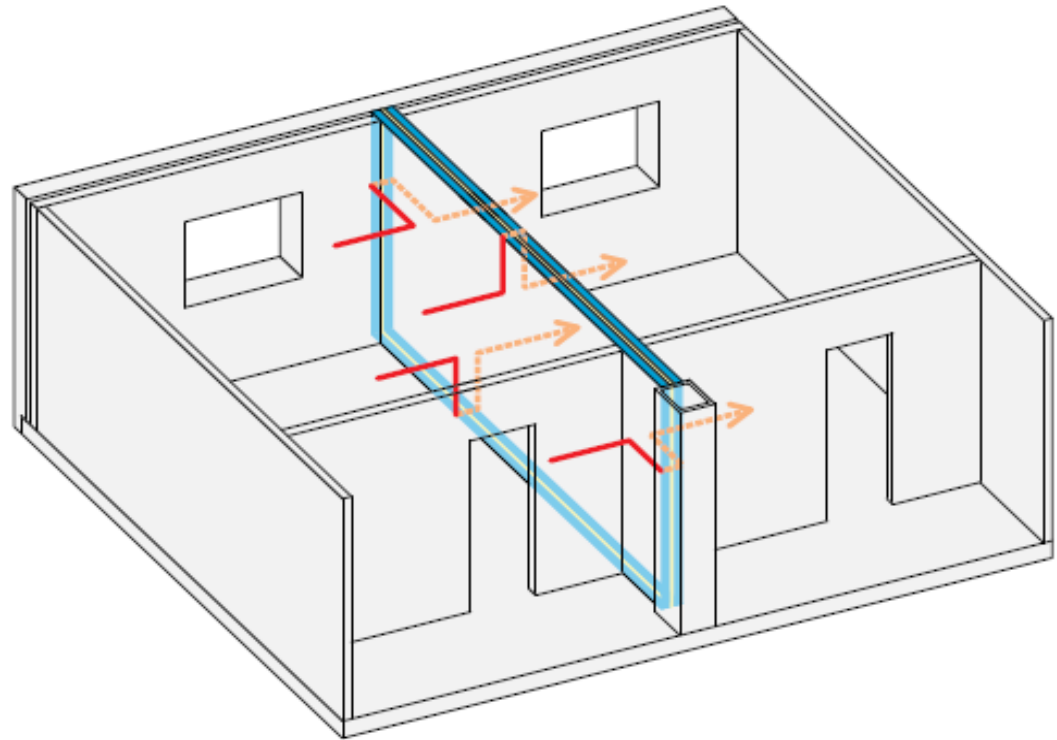
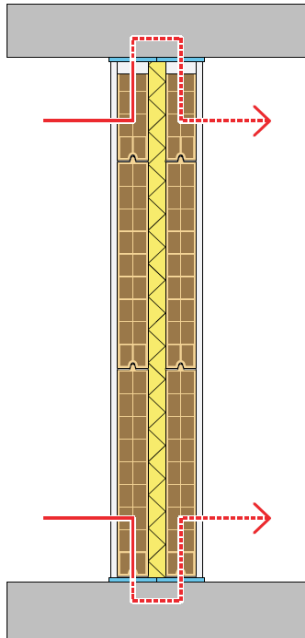


# SISTEMA DE TABIQUERÍA SILENSIS CERAPY

Paredes separadoras para cumplir CTE DB HR			
1 hoja	2 hojas		3 hojas
Silensis Tipo 1A	Silensis Tipo 2A	Silensis Tipo 2B	Silensis Tipo 1B
			
1 sola hoja pesada apoyada (Sin bandas elásticas)	2 hojas ligeras con bandas elásticas perimetrales en ambas hojas y material absorbente en la cámara	1 hoja pesada apoyada con un trasdosado ligero a un lado con bandas elásticas perimetrales y material absorbente en la cámara	1 hoja pesada apoyada con un trasdosado ligero a cada lado con bandas elásticas perimetrales y material absorbente en la cámara
Tipo 1 del CTE DB HR	Tipo 2 del CTE DB HR	Tipo 2 del CTE DB HR	Tipo 1 ó 2 del CTE DB HR
<b>SOLUCIONES SILENSIS de paredes separadoras</b>			

# SISTEMA DE TABIQUERÍA SILENSIS CERAPY

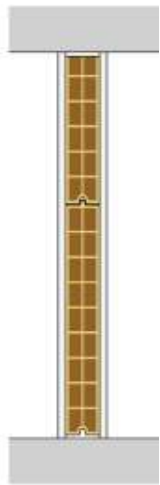
Función de las bandas elásticas  
Interrupción del puente acústico estructural



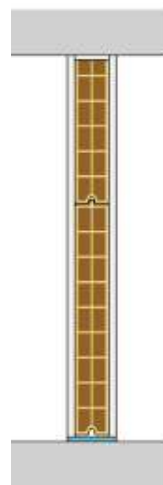
Entre **10 y 15 dBA** más de aislamiento acústico en laboratorio  
empleando el sistema de **montaje CON bandas elásticas perimetrales**

# SISTEMA DE TABIQUERÍA SILENSIS CERAPY

## Tabiques interiores CTE DB HR

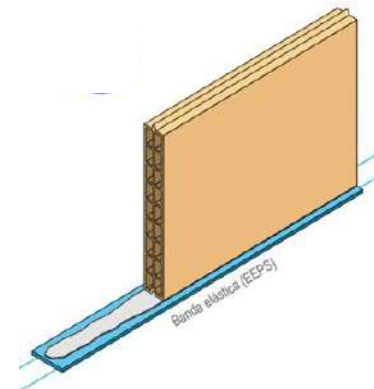
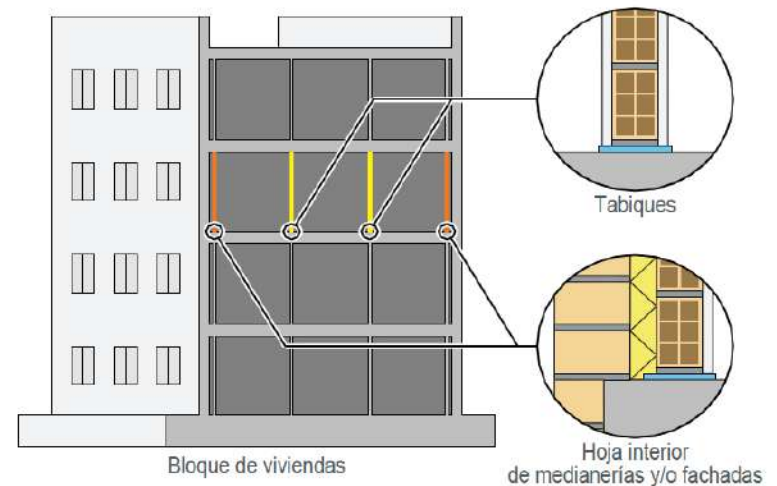


Sin bandas  
elásticas en la  
base



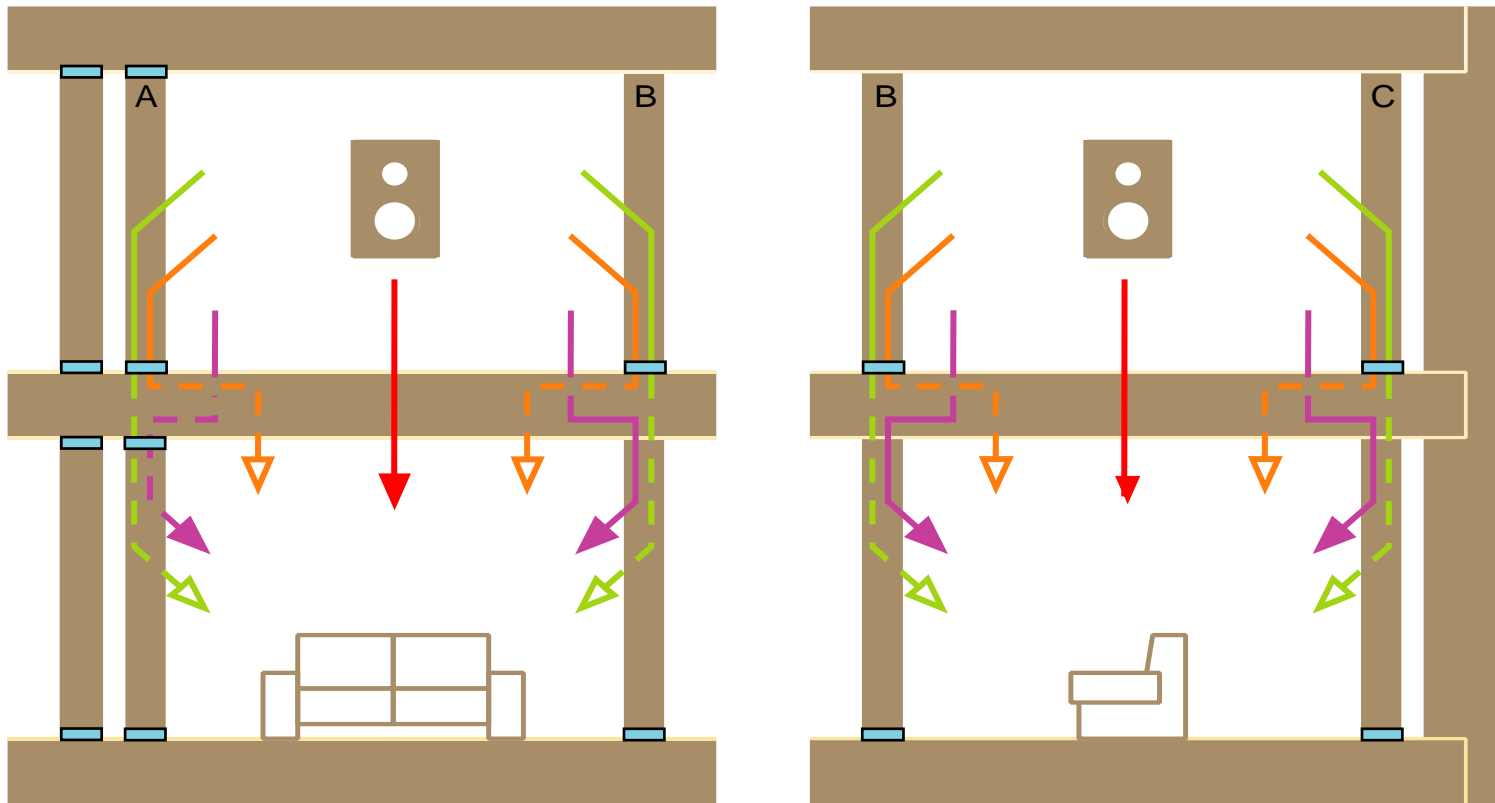
Con bandas  
elásticas en la  
base

**SOLUCIONES SILENSIS**  
de tabiques interiores

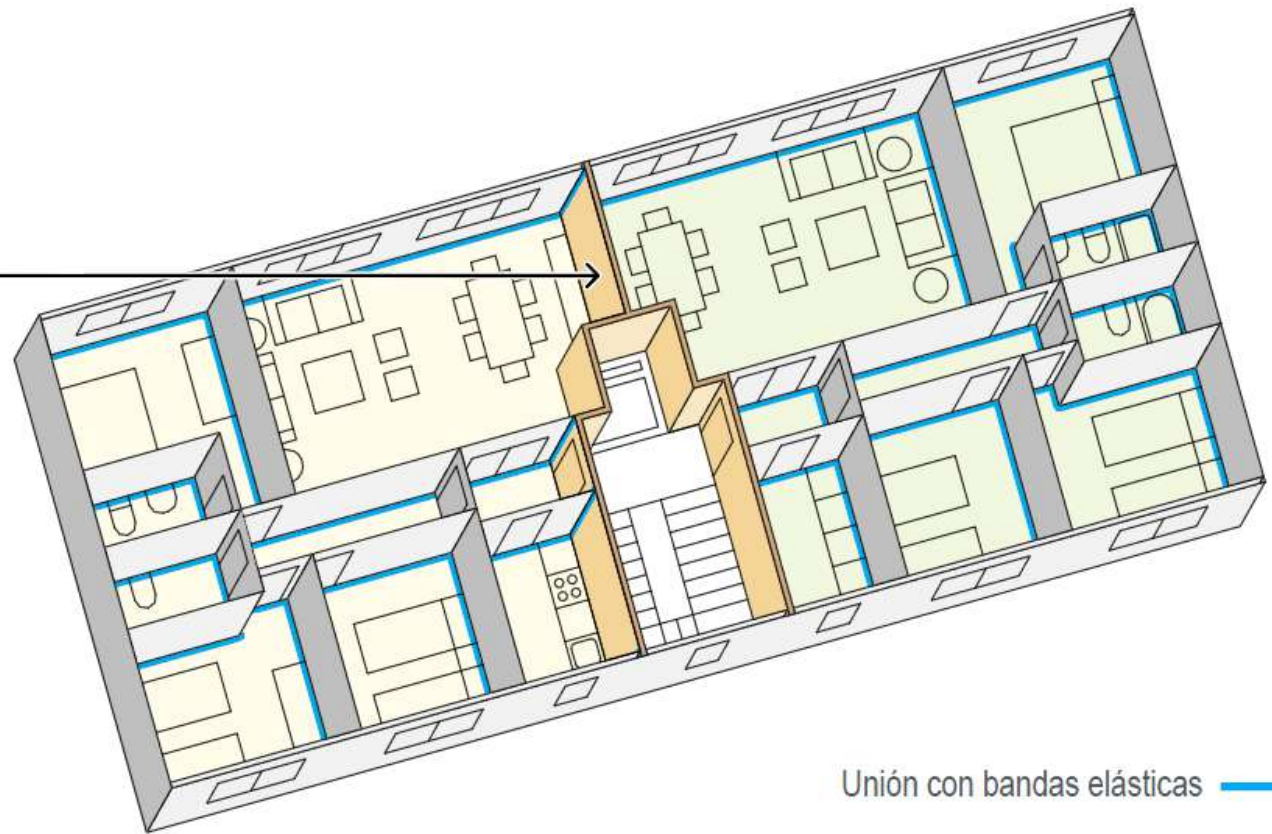
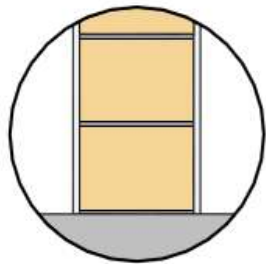


# SISTEMA DE TABIQUERÍA SILENSIS CERAPY

Función de las bandas elásticas  
Mejora del aislamiento acústico en vertical

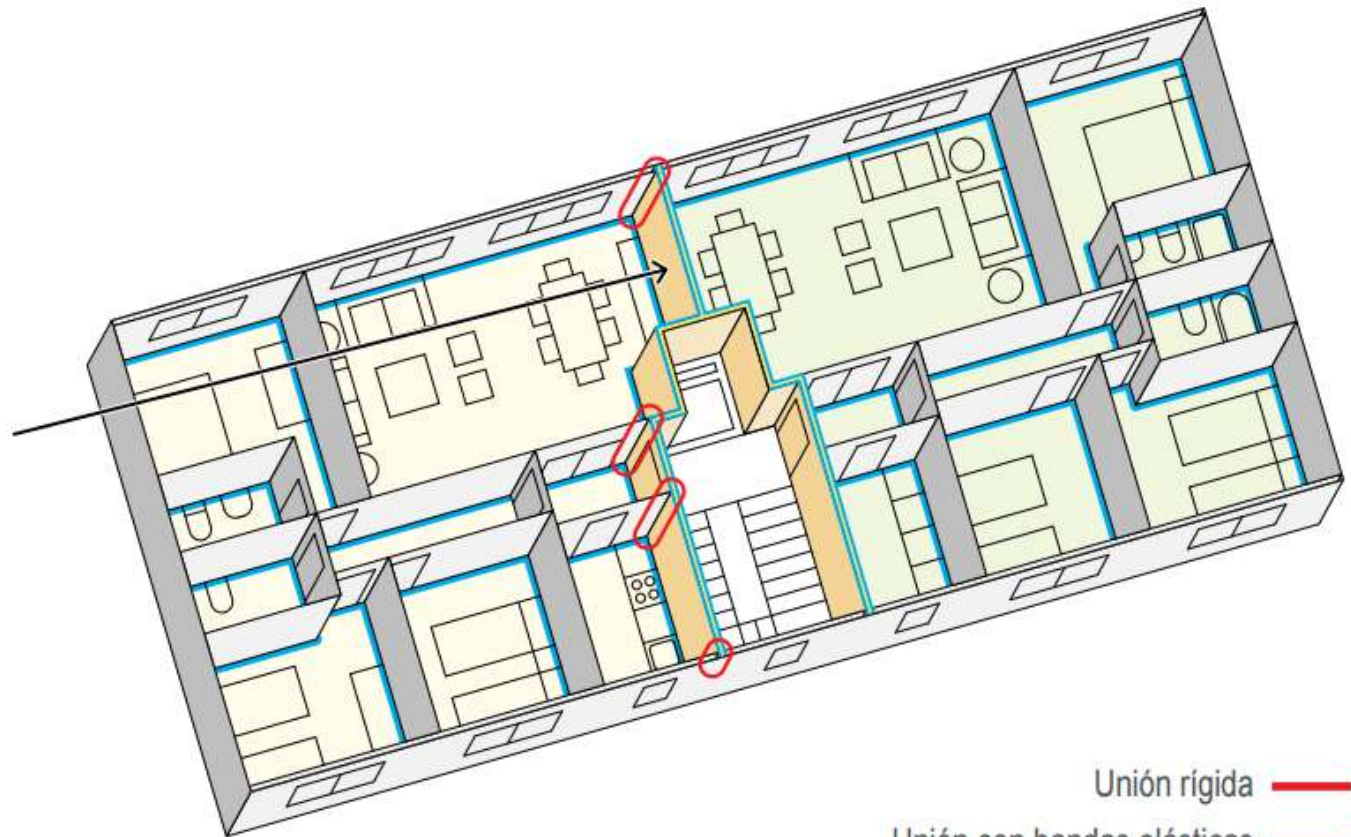
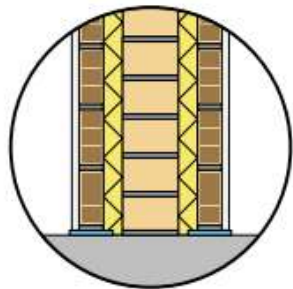
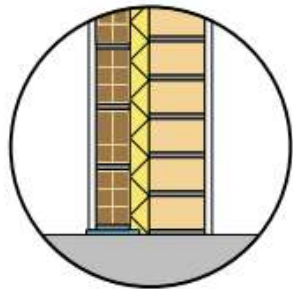
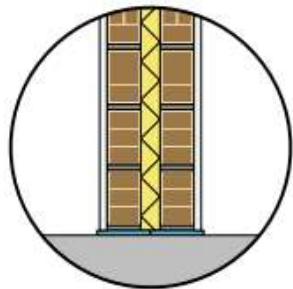




# SISTEMA DE TABIQUERÍA SILENSIS CERAPY



Unión con bandas elásticas 

# SISTEMA DE TABIQUERÍA SILENSIS CERAPY



Unión rígida   
Unión con bandas elásticas 



# SISTEMA DE TABIQUERÍA SILENSIS CERAPY

## Información sobre el comportamiento acústico de las soluciones Silensis



Proyector el silencio.

todo lo que necesita saber sobre SILENSIS

**SISTEMA SILENSIS**

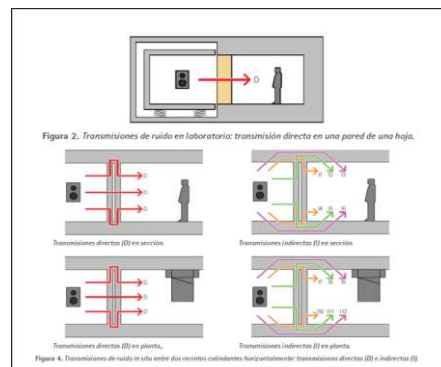
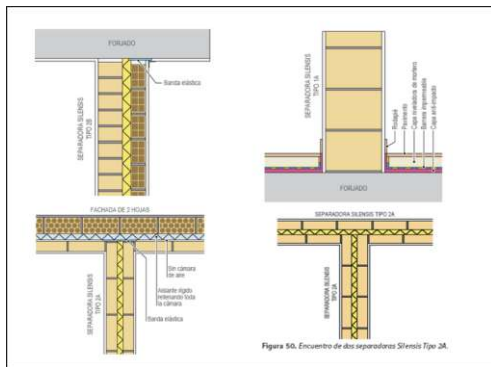
Silensis es un sistema constructivo integral desarrollado por la Asociación Española de Fabricantes de Ladrillos y Tijas de Arcilla Coccida, Hispalyt, que garantiza el cumplimiento de las exigencias del CTE al tiempo que asegura una elevada calidad, fiabilidad y robustez en obra a promotores y proyectistas.

Este novedoso sistema constructivo es base en el empleo de paredes separadoras cerámicas de una o dos hojas, de todo tipo de formatos, pequeño y gran formato, con bandas elásticas en los uniones con otros elementos constructivos, forjados, pilares, forjados, etc., en función de la solución constructiva de que se trate.

El sistema constructivo Silensis se diferencia en tres sistemas según el tipo de pared separadora empleada:

**PAREDES DE SEPARACIÓN ENTRE VIVIENDAS**

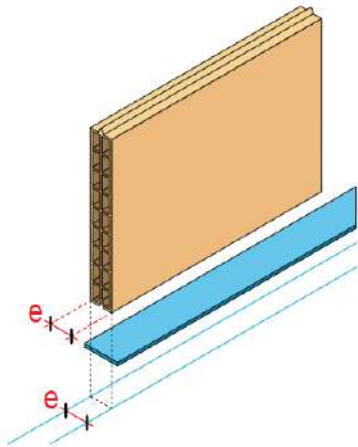
- **SILENSIS TIPO 1:** pared separadora de una sola hoja pesada apoyada. Coincide con las paredes separadoras Tipo 1 de la Opción Simplificada del DB HR del CTE.
- **SILENSIS TIPO 2A:** pared separadora formada por dos hojas ligeras con bandas elásticas perimetrales en ambas hojas y material absorbente en la cámara. Coincide con las paredes separadoras Tipo 2 de la Opción Simplificada del DB HR del CTE.
- **SILENSIS TIPO 2B:** pared separadora formada por una hoja pesada apoyada con un trasdado ligero con bandas elásticas perimetrales y material absorbente en la cámara. Coincide con las paredes separadoras Tipo 2 de la Opción Simplificada del DB HR del CTE.



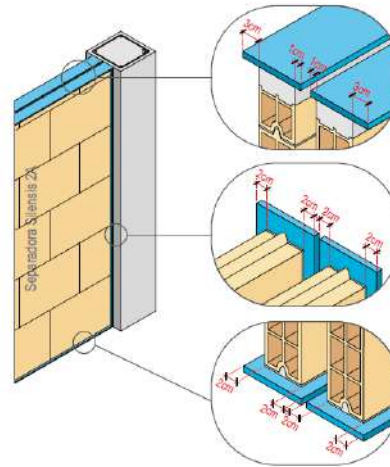


# PUESTA EN OBRA- LADRILLO

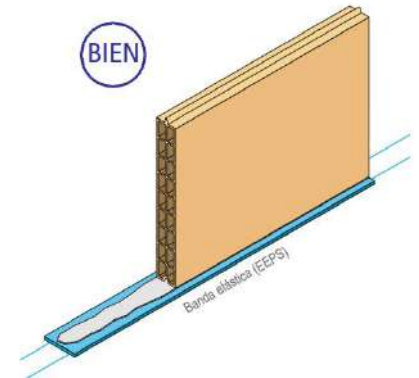
## 1 PREPARACIÓN Y REPLANTEO



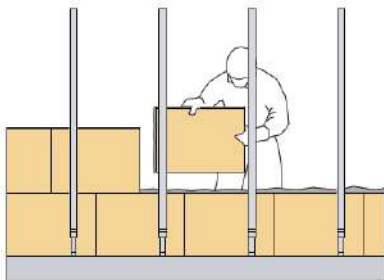
## 2 DIMENSIONES DE LAS BANDAS ELÁSTICAS



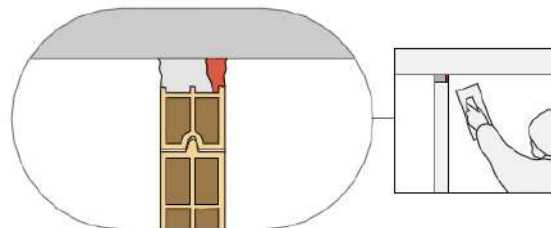
## 3 ARRANQUE DE LAS FÁBRICAS



## 4 EJECUCIÓN DE LAS HILADAS



## 5 RECIBIDO SUPERIOR



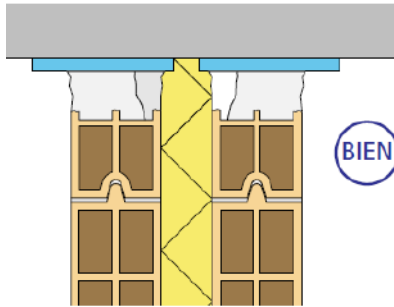
## 6 REJUNTADO Y CEPILLADO



# PUESTA EN OBRA- LADRILLO

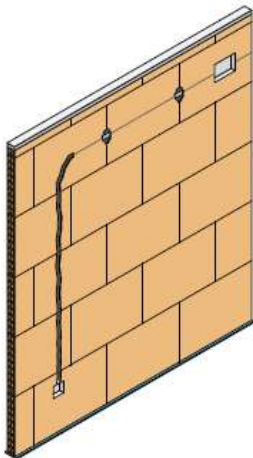
7

## COLOCACIÓN DE LA LANA MINERAL



8

## ROZAS



## Folleto de instalación Silensis Reglas de ejecución Silensis de las fábricas de ladrillo

**Puesta en obra de las fábricas de ladrillo hueco gran formato y panel prefabricado de cerámica y yeso**

**SOLUCIONES SILENSIS PARA CUMPLIR EL DB HR DEL CTE**

PAREDES SEPARADORAS				TABICUES	
1 hoja		2 Hojas		3 Hojas	
Silensis Tipo 1A	Silensis Tipo 2A	Silensis Tipo 2B	Silensis Tipo 1B	Tabique con banda elástica en la base	Tabique sin banda elástica en la base
1 hoja pesada apoyada sin bandas elásticas	2 Hojas ligeras con bandas elásticas perimetrales en ambos lados y mineral absorbente en la cámara	1 hoja pesada apoyada con un travesaño ligero con bandas elásticas perimetrales y mineral absorbente en la cámara	1 hoja pesada o ligera apoyada con un travesaño ligero con bandas elásticas perimetrales y mineral absorbente en la cámara por cada lado		
Tipo 1 del CTE DB-HR	Tipo 2 del CTE DB-HR		Tipo 1, 2 y 3 del CTE DB-HR		

**COLOCACIÓN DE BANDAS ELÁSTICAS EN PAREDES SEPARADORAS, TABICUES Y HOJAS INTERIORES DE FACHADA O MEDIANERÍA**

	Edificios CON exigencia de aislamiento vertical (edificios en altura)	Edificios SIN exigencia de aislamiento vertical (subsuelos y unifamiliares)
Silensis Tipo 1A		
Silensis Tipo 2A		
Silensis Tipo 2B		
Silensis Tipo 1B		

Con bandas: (A) Apoyar en tragaluces de albañilería y hojas interiores de fachada. (B) Usarlas con paredes separadoras de tabiques y hojas interiores de fachada.  
Sin bandas: (C) Independientemente de si la fábrica hueca o no lleva bandas elásticas en la base, en el replanteo horizontal se marcará el ancho de la fábrica sin considerar las flechas/moldes.

El siguiente manual, manual para el replanteo de la ejecución actual con DB HR actual, manual con el contenido de los dibujos de ejecución de los tabiques y hojas interiores de fachada, se encuentra en el apartado de documentos de instalación, donde también encontrará el manual para el replanteo de la ejecución.

**Folleto de instalación Silensis**  
Puesta en obra de las fábricas de ladrillo hueco gran formato y panel prefabricado de cerámica y yeso

**IMPORTANTE**  
En este folleto se recogen las reglas de ejecución básicas de las soluciones de fábricas de ladrillo hueco gran formato y panel prefabricado de cerámica y yeso enlucadas dentro del sistema constructivo Silensis. Tanto las reglas de ejecución, como las soluciones constructivas, en general coinciden para ambos tipos de fábricas. Por ello, en este folleto se hablará así siempre de fábricas de ladrillo hueco gran formato.

**1 Preparación y replanteo**  
El ancho de las bandas elásticas deberá ser mayor o igual al ancho de la fábrica, garantizándose en todo momento que el ladrillo no se encuentre en contacto con el elemento de cuiase quiere documentar.

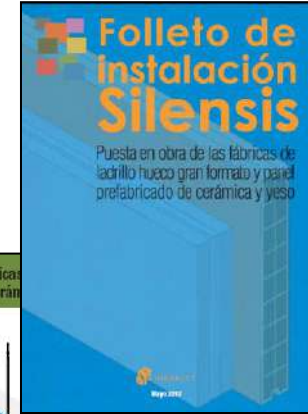
**2 Dimensiones de las bandas**

**3**

Independientemente de si la fábrica hueca o no lleva bandas elásticas en la base, en el replanteo horizontal se marcará el ancho de la fábrica sin considerar las flechas/moldes.

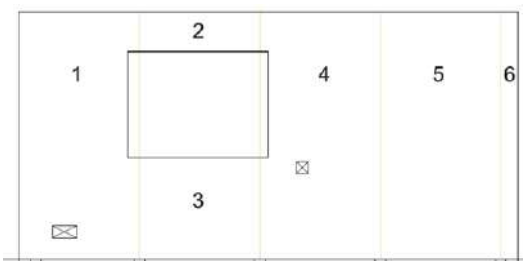
Las miras se colocarán con alfileres y enroscados o replanteo. Será necesario de una mira en todas las direcciones desfilando 10-60-80 cm aproximadamente.

Los ladrillos se deben adosar con pegamento escuadra al elemento.

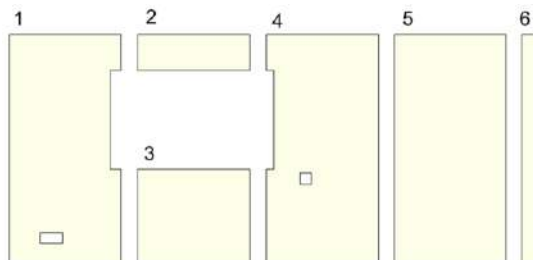


# PUESTA EN OBRA DE LA PLACA DE YESO

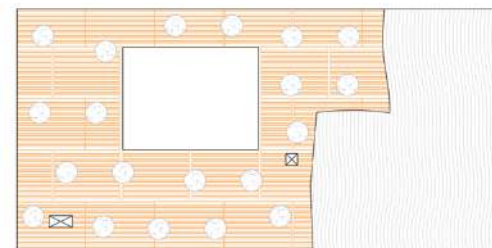
**1** DESPIECE, REPLANTEO Y EJECUCIÓN DE CAJEADOS



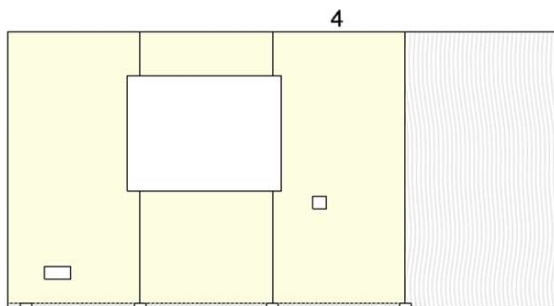
**2** COMPROBACIÓN DEL DESPIECE



**3** RECIBIDO DE LAS PIEZAS



**4** PEGADO DE LAS PIEZAS



**5** AJUSTE DE LAS PIEZAS



**6** TRATAMIENTO DE JUNTAS



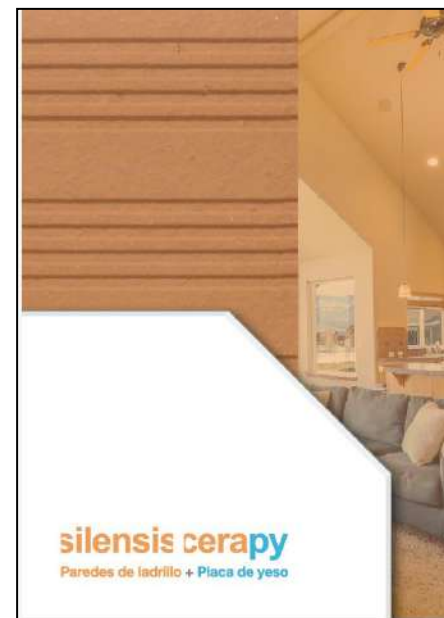
# SISTEMA DE TABIQUERÍA SILENSIS CERAPY



# PUBLICACIONES

Folleto SILENSIS-CERAPY

Video de promoción SILENSIS-CERAPY



Elaborados por:



ASOCIACIÓN ESPAÑOLA  
DE FABRICANTES  
DE LADRILLOS Y TEJAS  
DE ARCILLA COCIDA  
C/ Orense 10, 2ª planta,  
28020 Madrid  
[www.hispalyt.es](http://www.hispalyt.es)

Editado por:



GREMI DE RAJOLERS DE LA COMUNITAT VALENCIANA

Asociación de fabricantes de ladrillos y tejas de la Comunidad Valenciana

Subvencionado por:



**GENERALITAT  
VALENCIANA**

Conselleria d'Economia  
Sostenible, Sectors Productius,  
Comerç i Treball

# CONTACTO



**ASOCIACIÓN ESPAÑOLA  
DE FABRICANTES  
DE LADRILLOS Y TEJAS  
DE ARCILLA COCIDA**

**C/ Orense 10, 2ª planta, 28020 Madrid  
[www.hispalyt.es](http://www.hispalyt.es)**